



WAIMEA LOGISTIC PARK

DEWELOPER
NOWOCZESNYCH
POWIERZCHNI
MAGAZYNOWO-
PRODUKCYJNYCH

KORCZOWA

OPIS INWESTYCJI

Waimea Logistic Park Korczowa to centrum magazynowo-logistyczno-produkcyjne o łącznej planowanej powierzchni zabudowy ok. 50 000 m². W jego skład wejdą 4 nowoczesne hale klasy A zaprojektowane zgodnie z wymogami nowoczesnej gospodarki magazynowej i logistycznej oraz które można zaadoptować pod potrzeby firm dystrybucyjnych i produkcyjnych.



ZALETY

- Minimalny moduł dostępny od ok. 650 m²
- Około 1,5 km od węzła Autostrady A4 „Korczowa”
- Około 3 km od przejścia granicznego z Ukrainą „Korczowa-Krakowiec”
- Obsługa klienta na najwyższym poziomie
- Nowe hale, powierzchnia dostosowana do indywidualnych potrzeb najemców



Odległość od miast:

Gdańsk:	700 km
Poznań:	625 km
Wrocław:	520 km
Warszawa:	380 km
Kraków:	250 km
Łódź:	400 km

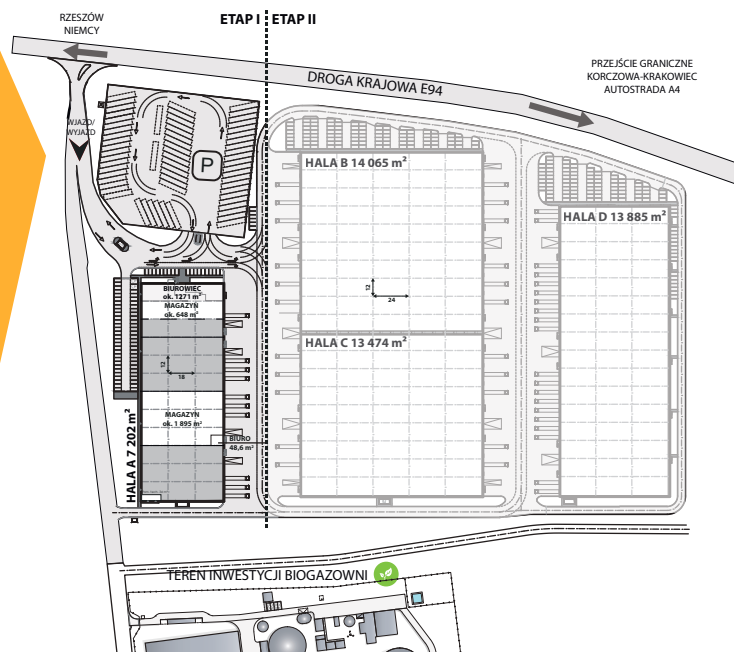


ODLEGŁOŚĆ OD KORCZOWEJ



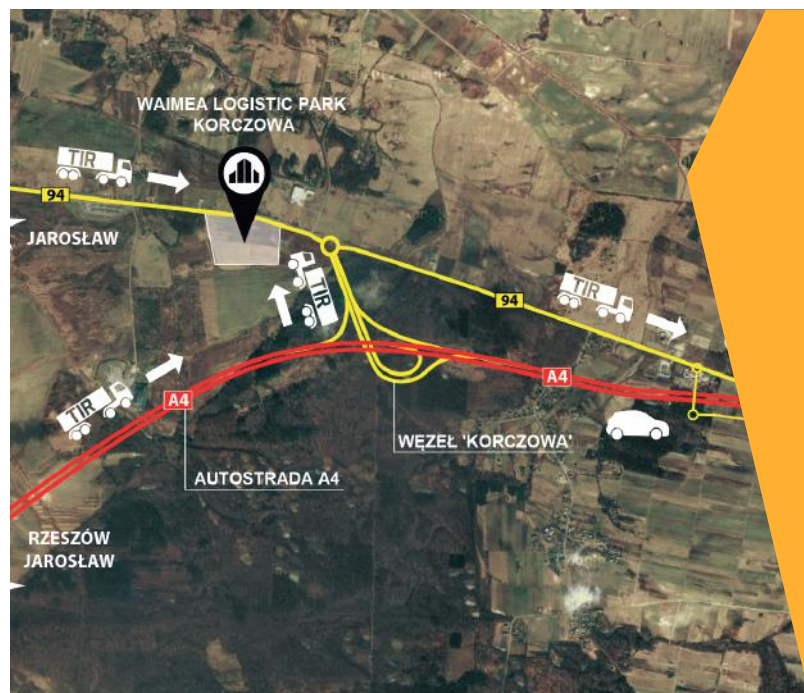
SPECYFIKACJA TECHNICZNA

- Wysokość składowania w świetle 10 m
- Nośność posadzki niepyłującej 5 t/m²
- Siatka słupów 12 x 22,5 m
- Doki przeładunkowe z rampami hydraulicznymi
- Bramy wjazdowe z poziomą „0” (opcjonalnie)
- Ogrzewanie gazowe
- System ochrony przeciwpożarowej
- Dostępność nowoczesnych rozwiązań teleinformatycznych
- Teren parku ogrodzony i chroniony 24 h/7 dni
- Obszerne place manewrowe



LOKALIZACJA

- Lokalizacja obiektu zapewnia bardzo dobrą komunikację z Ukrainą oraz z południową częścią Polski
- Około 1,5 km od węzła Autostrady A4 „Korczowa”
- Około 3 km od przejścia granicznego z Ukrainą „Korczowa-Krakowiec”
- Obiekt w strefie bezwizowego ruchu z Ukrainą, 80 km od międzynarodowego Portu Lotniczego Rzeszów-Jasionka (dojazd A4)
- Planowana budowa biogazowni – dostęp do lokalnego źródła energii niezależnego od warunków atmosferycznych



O FIRMIE

Waimea Holding z powodzeniem realizuje projekty deweloperskie na terenie całej Polski. Specjalizuje się w budowie kompleksów logistycznych, obiektów cargo oraz BTS. Realizacje wyróżniają się wysokim standardem, oferując bogate wyposażenie. Wieloletnie doświadczenie Waimea Holding na rynku nieruchomości komercyjnych, profesjonalny zespół, stabilna pozycja oraz obecność w całej Polsce pozwalają na tworzenie optymalnych projektów logistycznych dla naszych klientów zarówno w Polsce, jak i poza jej granicami.

